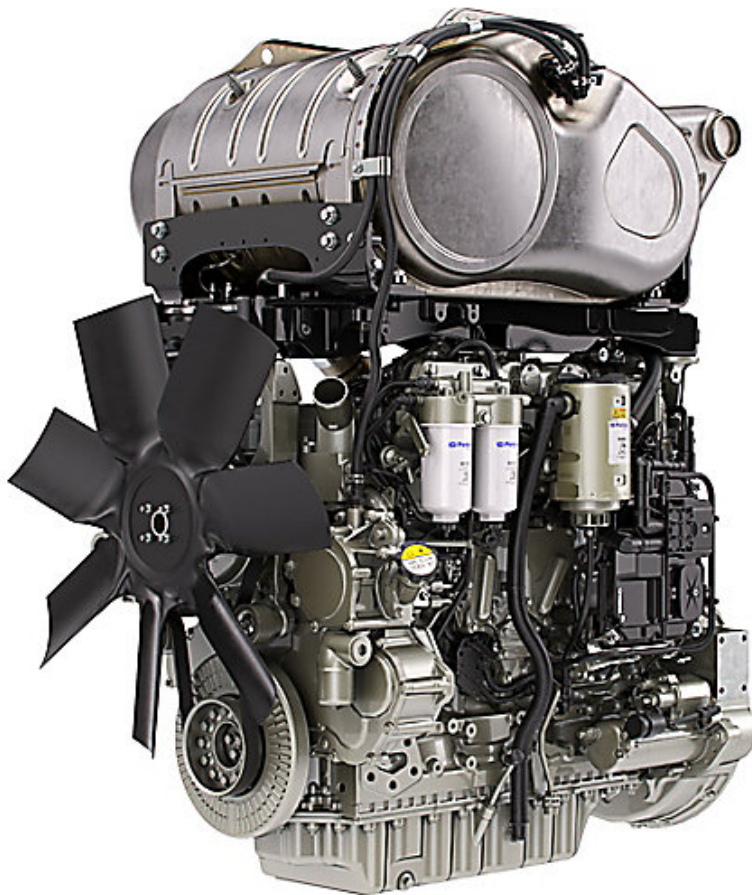




1206J-E70TTA

Product Images



Informations complémentaires

Vitesse nominale (tr/min)	2200.0 tr/min
Nombre de cylindres	6
Alésage (mm)	105 mm
Cuve (mm)	135 mm
Cylindrée (L)	7 L
Type de combustion	Injection directe
Ratio de compression	16.5:1
Sens de rotation	Sens contraire aux aiguilles d'une montre
Poids (kg)	1087 kg
Largeur (mm)	1769 mm
Hauteur (mm)	916 mm
Profondeur (mm)	1461 mm
Puissance max (hp)	321.85 hp
Puissance max (kW)	240 kW
Nœuds de puissance	174 to 751hp
Tiers D'Émission	4f/V

